



Государственное бюджетное учреждение Волгоградской области
«ВОЛГОГРАДСКОЕ ОБЛАСТНОЕ АРХИТЕКТУРНО-ПЛАНИРОВОЧНОЕ БЮРО»
(ГБУ ВО «ВОАПБ»)

ПРОЕКТ
внесения изменений
В
генеральный план
Майоровского сельского поселения
Котельниковского муниципального района
Волгоградской области.

Сведения о границах населенных пунктов входящих в состав
поселения

Контракт № 37-А от 01.08.2018

Волгоград 2018



Государственное бюджетное учреждение Волгоградской области
«ВОЛГОГРАДСКОЕ ОБЛАСТНОЕ АРХИТЕКТУРНО-ПЛАНИРОВОЧНОЕ БЮРО»
(ГБУ ВО «ВОАПБ»)

ПРОЕКТ
внесения изменений
В
генеральный план
Майоровского сельского поселения
Котельниковского муниципального района
Волгоградской области.

Сведения о границах населенных пунктов, входящих в состав
поселения

Генеральный директор

Ю.Б.Маркачев

Главный архитектор проекта

Д.Г.Донцов

Волгоград 2018

ФОРМА
графического описания местоположения границ
населенных пунктов, территориальных зон

Лист N 1

ОПИСАНИЕ МЕСТОПОЛОЖЕНИЯ ГРАНИЦ
Граница населенного пункта - хутор Майоровский
(наименование объекта местоположение границ, которого описано
(далее - объект)

Котельниковского района Волгоградской области

Сведения об объекте

| № п/п | Характеристики объекта | Описание характеристик |
|-------|--|--|
| 1 | 2 | 3 |
| 1 | Местоположение объекта | Волгоградская область, Котельниковский муниципальный район, Майоровское сельское поселение, хутор Майоровский |
| 2 | Площадь объекта +/- величина погрешности определения площади (P +/- Дельта P) | 182,49 ± 0,03 га |
| 3 | Иные характеристики объекта | Земельный Кодекс РФ: "Землями населенных пунктов признаются земли, используемые и предназначенные для застройки и развития населенных пунктов", "Границы городских, сельских населенных пунктов отделяют земли населенных пунктов от земель иных категорий |

ОПИСАНИЕ МЕСТОПОЛОЖЕНИЯ ГРАНИЦ

Граница населенного пункта - хутор Майоровский
(наименование объекта)

Котельниковского района Волгоградской области

Сведения о местоположении границ объекта

1. Система координат МСК-34 зона 1

2. Сведения о характерных точках границ объекта

| Обозначение характерных точек границ | Координаты, м | | Метод определения координат и средняя квадратическая погрешность положения характерной точки (Mt), м | Описание обозначения точки |
|--|---------------|--------------|---|-------------------------------|
| | X | Y | | |
| 1 | 2 | 3 | 4 | 5 |
| 1 | 367 790,79 | 1 296 159,85 | картометрический метод, 0,3 | - |
| 2 | 368 152,60 | 1 296 165,75 | картометрический метод, 0,3 | - |
| 3 | 368 162,12 | 1 296 165,91 | картометрический метод, 0,3 | - |
| 4 | 368 193,16 | 1 296 166,41 | картометрический метод, 0,3 | - |
| 5 | 368 197,69 | 1 296 166,49 | картометрический метод, 0,3 | - |
| 6 | 368 268,35 | 1 296 198,81 | картометрический метод, 0,3 | - |
| 7 | 368 283,36 | 1 296 212,43 | картометрический метод, 0,3 | - |
| 8 | 368 289,68 | 1 296 239,26 | картометрический метод, 0,3 | - |
| 9 | 368 265,57 | 1 296 295,73 | картометрический метод, 0,3 | - |
| 10 | 368 242,80 | 1 296 363,73 | картометрический метод, 0,3 | - |
| 11 | 368 243,64 | 1 296 365,36 | картометрический метод, 0,3 | - |
| 12 | 368 260,30 | 1 296 391,72 | картометрический метод, 0,3 | - |
| 13 | 368 399,38 | 1 296 319,82 | картометрический метод, 0,3 | - |
| 14 | 368 440,82 | 1 296 298,99 | картометрический метод, 0,3 | - |
| 15 | 368 388,78 | 1 296 228,50 | картометрический метод, 0,3 | - |
| 16 | 368 392,70 | 1 296 225,64 | картометрический метод, 0,3 | - |
| 17 | 368 447,80 | 1 296 299,68 | картометрический метод, 0,3 | - |
| 18 | 368 307,94 | 1 296 371,96 | картометрический метод, 0,3 | - |

| 1 | 2 | 3 | 4 | 5 |
|----|------------|--------------|-----------------------------|---|
| 19 | 368 319,38 | 1 296 404,62 | картометрический метод, 0,3 | - |
| 20 | 368 456,76 | 1 296 492,15 | картометрический метод, 0,3 | - |
| 21 | 368 508,34 | 1 296 586,09 | картометрический метод, 0,3 | - |
| 22 | 368 582,33 | 1 296 562,31 | картометрический метод, 0,3 | - |
| 23 | 368 615,34 | 1 296 655,00 | картометрический метод, 0,3 | - |
| 24 | 368 659,88 | 1 296 702,64 | картометрический метод, 0,3 | - |
| 25 | 368 753,83 | 1 296 724,64 | картометрический метод, 0,3 | - |
| 26 | 368 797,25 | 1 296 768,51 | картометрический метод, 0,3 | - |
| 27 | 368 835,71 | 1 296 733,62 | картометрический метод, 0,3 | - |
| 28 | 368 863,30 | 1 296 758,31 | картометрический метод, 0,3 | - |
| 29 | 368 940,98 | 1 296 701,69 | картометрический метод, 0,3 | - |
| 30 | 368 876,12 | 1 296 619,55 | картометрический метод, 0,3 | - |
| 31 | 368 759,40 | 1 296 717,61 | картометрический метод, 0,3 | - |
| 32 | 368 664,48 | 1 296 698,52 | картометрический метод, 0,3 | - |
| 33 | 368 620,43 | 1 296 651,36 | картометрический метод, 0,3 | - |
| 34 | 368 586,09 | 1 296 556,65 | картометрический метод, 0,3 | - |
| 35 | 368 494,38 | 1 296 386,10 | картометрический метод, 0,3 | - |
| 36 | 368 520,63 | 1 296 375,45 | картометрический метод, 0,3 | - |
| 37 | 368 549,49 | 1 296 358,70 | картометрический метод, 0,3 | - |
| 38 | 368 485,30 | 1 296 242,82 | картометрический метод, 0,3 | - |
| 39 | 368 484,66 | 1 296 087,14 | картометрический метод, 0,3 | - |
| 40 | 368 760,81 | 1 296 072,41 | картометрический метод, 0,3 | - |
| 41 | 368 798,53 | 1 296 058,86 | картометрический метод, 0,3 | - |
| 42 | 368 818,82 | 1 296 011,12 | картометрический метод, 0,3 | - |
| 43 | 368 707,36 | 1 295 611,66 | картометрический метод, 0,3 | - |
| 44 | 368 585,57 | 1 295 681,93 | картометрический метод, 0,3 | - |
| 45 | 368 575,42 | 1 295 655,27 | картометрический метод, 0,3 | - |
| 46 | 368 523,06 | 1 295 666,69 | картометрический метод, 0,3 | - |
| 47 | 368 491,61 | 1 295 654,62 | картометрический метод, 0,3 | - |

| 1 | 2 | 3 | 4 | 5 |
|----|------------|--------------|-----------------------------|---|
| 48 | 368 438,84 | 1 295 647,80 | картометрический метод, 0,3 | - |
| 49 | 368 678,43 | 1 295 397,66 | картометрический метод, 0,3 | - |
| 50 | 368 712,94 | 1 295 376,53 | картометрический метод, 0,3 | - |
| 51 | 368 778,59 | 1 295 357,33 | картометрический метод, 0,3 | - |
| 52 | 368 795,33 | 1 295 345,19 | картометрический метод, 0,3 | - |
| 53 | 368 799,96 | 1 295 319,21 | картометрический метод, 0,3 | - |
| 54 | 368 795,38 | 1 295 296,99 | картометрический метод, 0,3 | - |
| 55 | 368 775,39 | 1 295 277,49 | картометрический метод, 0,3 | - |
| 56 | 368 655,47 | 1 295 189,13 | картометрический метод, 0,3 | - |
| 57 | 368 664,22 | 1 295 170,51 | картометрический метод, 0,3 | - |
| 58 | 368 628,05 | 1 295 159,36 | картометрический метод, 0,3 | - |
| 59 | 368 579,01 | 1 295 150,07 | картометрический метод, 0,3 | - |
| 60 | 368 512,56 | 1 295 154,26 | картометрический метод, 0,3 | - |
| 61 | 368 510,01 | 1 295 175,55 | картометрический метод, 0,3 | - |
| 62 | 368 592,19 | 1 295 225,82 | картометрический метод, 0,3 | - |
| 63 | 368 627,41 | 1 295 243,58 | картометрический метод, 0,3 | - |
| 64 | 368 649,39 | 1 295 200,65 | картометрический метод, 0,3 | - |
| 65 | 368 771,15 | 1 295 286,07 | картометрический метод, 0,3 | - |
| 66 | 368 783,46 | 1 295 301,38 | картометрический метод, 0,3 | - |
| 67 | 368 789,93 | 1 295 317,52 | картометрический метод, 0,3 | - |
| 68 | 368 783,01 | 1 295 337,42 | картометрический метод, 0,3 | - |
| 69 | 368 769,20 | 1 295 347,89 | картометрический метод, 0,3 | - |
| 70 | 368 703,55 | 1 295 365,41 | картометрический метод, 0,3 | - |
| 71 | 368 669,46 | 1 295 387,80 | картометрический метод, 0,3 | - |
| 72 | 368 421,76 | 1 295 644,35 | картометрический метод, 0,3 | - |
| 73 | 368 380,80 | 1 295 636,40 | картометрический метод, 0,3 | - |
| 74 | 368 321,44 | 1 295 582,88 | картометрический метод, 0,3 | - |
| 75 | 368 299,79 | 1 295 535,71 | картометрический метод, 0,3 | - |
| 76 | 368 292,16 | 1 295 490,43 | картометрический метод, 0,3 | - |

| 1 | 2 | 3 | 4 | 5 |
|-----|------------|--------------|-----------------------------|---|
| 77 | 368 288,87 | 1 295 435,14 | картометрический метод, 0,3 | - |
| 78 | 368 298,32 | 1 295 429,83 | картометрический метод, 0,3 | - |
| 79 | 368 332,64 | 1 295 392,36 | картометрический метод, 0,3 | - |
| 80 | 368 335,62 | 1 295 367,20 | картометрический метод, 0,3 | - |
| 81 | 368 332,78 | 1 295 293,80 | картометрический метод, 0,3 | - |
| 82 | 368 314,36 | 1 295 244,67 | картометрический метод, 0,3 | - |
| 83 | 368 253,58 | 1 295 217,50 | картометрический метод, 0,3 | - |
| 84 | 368 245,72 | 1 295 186,69 | картометрический метод, 0,3 | - |
| 85 | 368 294,30 | 1 295 171,64 | картометрический метод, 0,3 | - |
| 86 | 368 248,79 | 1 295 094,61 | картометрический метод, 0,3 | - |
| 87 | 368 245,82 | 1 295 072,57 | картометрический метод, 0,3 | - |
| 88 | 368 258,02 | 1 294 944,84 | картометрический метод, 0,3 | - |
| 89 | 368 204,60 | 1 294 950,51 | картометрический метод, 0,3 | - |
| 90 | 368 195,45 | 1 294 913,40 | картометрический метод, 0,3 | - |
| 91 | 368 279,05 | 1 294 879,55 | картометрический метод, 0,3 | - |
| 92 | 368 253,68 | 1 294 835,81 | картометрический метод, 0,3 | - |
| 93 | 368 220,61 | 1 294 776,98 | картометрический метод, 0,3 | - |
| 94 | 368 098,65 | 1 294 697,90 | картометрический метод, 0,3 | - |
| 95 | 368 066,11 | 1 294 612,82 | картометрический метод, 0,3 | - |
| 96 | 367 996,48 | 1 294 442,04 | картометрический метод, 0,3 | - |
| 97 | 368 122,13 | 1 294 359,61 | картометрический метод, 0,3 | - |
| 98 | 368 094,23 | 1 294 268,76 | картометрический метод, 0,3 | - |
| 99 | 368 040,98 | 1 294 254,65 | картометрический метод, 0,3 | - |
| 100 | 367 985,60 | 1 294 258,64 | картометрический метод, 0,3 | - |
| 101 | 367 912,90 | 1 293 940,30 | картометрический метод, 0,3 | - |
| 102 | 367 975,17 | 1 293 929,62 | картометрический метод, 0,3 | - |
| 103 | 367 946,46 | 1 293 836,65 | картометрический метод, 0,3 | - |
| 104 | 367 892,18 | 1 293 855,18 | картометрический метод, 0,3 | - |
| 105 | 367 867,59 | 1 293 766,73 | картометрический метод, 0,3 | - |

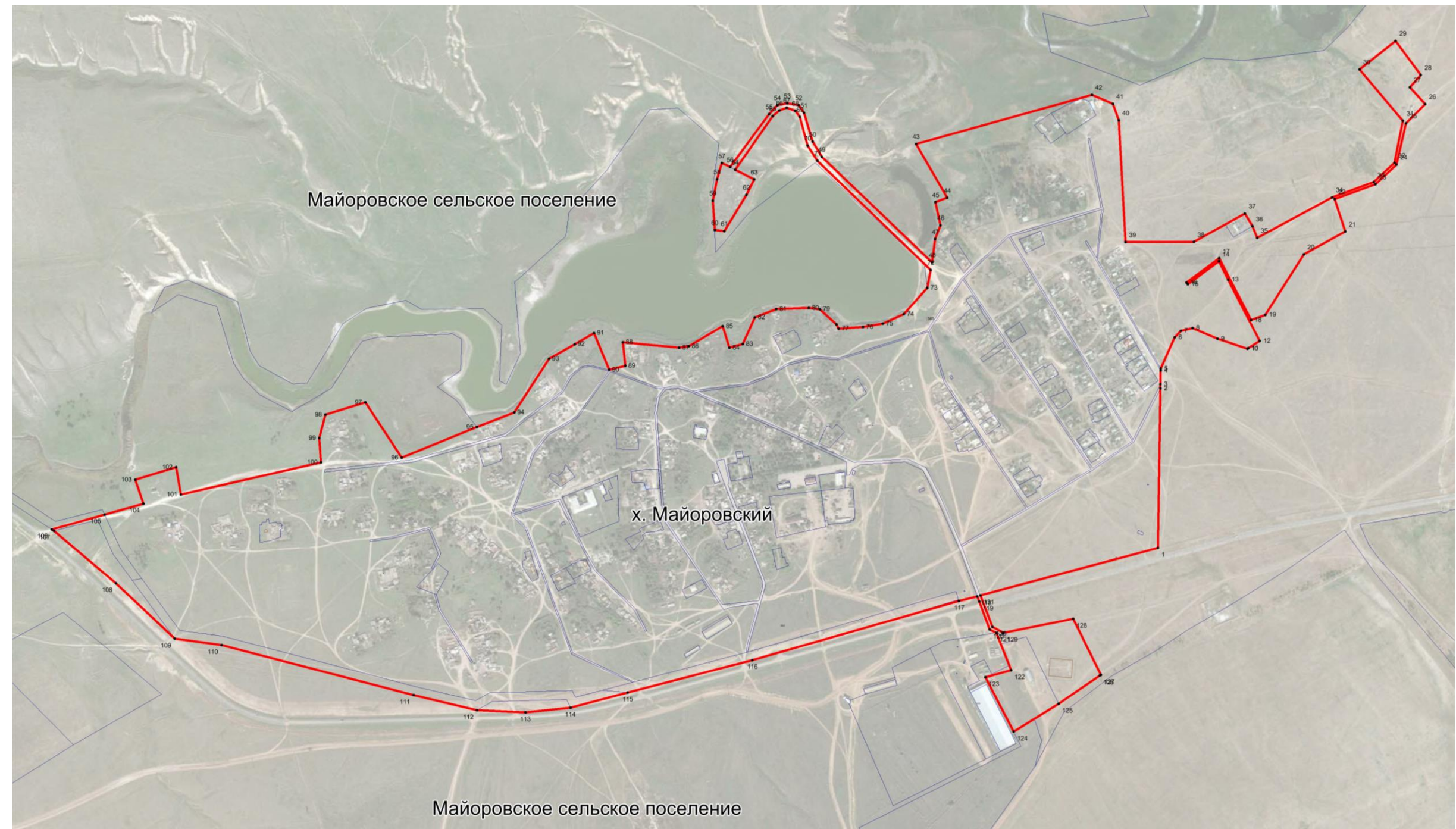
| 1 | 2 | 3 | 4 | 5 |
|-----|------------|--------------|-----------------------------|---|
| 106 | 367 834,14 | 1 293 646,41 | картометрический метод, 0,3 | - |
| 107 | 367 830,83 | 1 293 651,43 | картометрический метод, 0,3 | - |
| 108 | 367 711,58 | 1 293 792,58 | картометрический метод, 0,3 | - |
| 109 | 367 585,72 | 1 293 925,70 | картометрический метод, 0,3 | - |
| 110 | 367 571,40 | 1 294 032,26 | картометрический метод, 0,3 | - |
| 111 | 367 457,48 | 1 294 468,07 | картометрический метод, 0,3 | - |
| 112 | 367 423,57 | 1 294 611,96 | картометрический метод, 0,3 | - |
| 113 | 367 418,28 | 1 294 722,30 | картометрический метод, 0,3 | - |
| 114 | 367 428,88 | 1 294 824,72 | картометрический метод, 0,3 | - |
| 115 | 367 463,00 | 1 294 954,51 | картометрический метод, 0,3 | - |
| 116 | 367 536,81 | 1 295 237,63 | картометрический метод, 0,3 | - |
| 117 | 367 670,48 | 1 295 707,37 | картометрический метод, 0,3 | - |
| 118 | 367 680,81 | 1 295 749,46 | картометрический метод, 0,3 | - |
| 119 | 367 669,14 | 1 295 753,78 | картометрический метод, 0,3 | - |
| 120 | 367 605,91 | 1 295 777,10 | картометрический метод, 0,3 | - |
| 121 | 367 598,67 | 1 295 792,00 | картометрический метод, 0,3 | - |
| 122 | 367 513,45 | 1 295 825,50 | картометрический метод, 0,3 | - |
| 123 | 367 497,44 | 1 295 767,18 | картометрический метод, 0,3 | - |
| 124 | 367 374,13 | 1 295 831,22 | картометрический метод, 0,3 | - |
| 125 | 367 437,13 | 1 295 933,64 | картометрический метод, 0,3 | - |
| 126 | 367 501,35 | 1 296 026,88 | картометрический метод, 0,3 | - |
| 127 | 367 502,82 | 1 296 029,29 | картометрический метод, 0,3 | - |
| 128 | 367 629,91 | 1 295 966,70 | картометрический метод, 0,3 | - |
| 129 | 367 598,52 | 1 295 808,93 | картометрический метод, 0,3 | - |
| 130 | 367 611,89 | 1 295 783,57 | картометрический метод, 0,3 | - |
| 131 | 367 683,12 | 1 295 755,89 | картометрический метод, 0,3 | - |
| 1 | 367 790,79 | 1 296 159,85 | картометрический метод, 0,3 | - |

3. Сведения о характерных точках части (частей) границы объекта

| Обозначение характерных точек части границы | Координаты, м | | Метод определения координат и средняя квадратическая погрешность положения характерной точки (Mt), м | Описание обозначения точки |
|--|---------------|---|---|-------------------------------|
| | X | Y | | |
| 1 | 2 | 3 | 4 | 5 |
| Часть N 1 | | | | |
| - | - | - | - | - |

ОПИСАНИЕ МЕСТОПОЛОЖЕНИЯ ГРАНИЦ
Граница населенного пункта - хутор Майоровский
(наименование объекта)
Котельниковского района Волгоградской области

План границ объекта



Масштаб 1: 50 000

Используемые условные знаки и обозначения:

- граница населенного пункта
- границы кадастровых участков
- 64 — характерная точка границы

Подпись _____ Дата " __ " _____ г.

Место для оттиска печати (при наличии) лица, составившего описание местоположения границ объекта

ФОРМА
графического описания местоположения границ
населенных пунктов, территориальных зон

Лист N 1

ОПИСАНИЕ МЕСТОПОЛОЖЕНИЯ ГРАНИЦ
Граница населенного пункта - хутор Похлебин
(наименование объекта местоположение границ, которого описано
(далее - объект)

Котельниковского района Волгоградской области

Сведения об объекте

| № п/п | Характеристики объекта | Описание характеристик |
|-------|--|--|
| 1 | 2 | 3 |
| 1 | Местоположение объекта | Волгоградская область, Котельниковский муниципальный район, Майоровское сельское поселение, хутор Похлебин |
| 2 | Площадь объекта +/- величина погрешности определения площади (P +/- Дельта P) | 125,63 ± 0,03 га |
| 3 | Иные характеристики объекта | Земельный Кодекс РФ: "Землями населенных пунктов признаются земли, используемые и предназначенные для застройки и развития населенных пунктов", "Границы городских, сельских населенных пунктов отделяют земли населенных пунктов от земель иных категорий |

ОПИСАНИЕ МЕСТОПОЛОЖЕНИЯ ГРАНИЦ

Граница населенного пункта - хутор Похлебин
(наименование объекта)

Котельниковского района Волгоградской области

Сведения о местоположении границ объекта

1. Система координат МСК-34 зона 1

2. Сведения о характерных точках границ объекта

| Обозначение характерных точек границ | Координаты, м | | Метод определения координат и средняя квадратическая погрешность положения характерной точки (Mt), м | Описание обозначения точки |
|--|---------------|--------------|---|-------------------------------|
| | X | Y | | |
| 1 | 2 | 3 | 4 | 5 |
| 1 | 371 140,07 | 1 298 259,35 | картометрический метод, 0,3 | - |
| 2 | 371 429,91 | 1 298 417,68 | картометрический метод, 0,3 | - |
| 3 | 371 517,00 | 1 298 397,89 | картометрический метод, 0,3 | - |
| 4 | 371 570,44 | 1 298 382,06 | картометрический метод, 0,3 | - |
| 5 | 371 606,06 | 1 298 374,14 | картометрический метод, 0,3 | - |
| 6 | 371 635,75 | 1 298 380,08 | картометрический метод, 0,3 | - |
| 7 | 371 667,42 | 1 298 403,83 | картометрический метод, 0,3 | - |
| 8 | 371 738,67 | 1 298 423,62 | картометрический метод, 0,3 | - |
| 9 | 371 790,13 | 1 298 453,31 | картометрический метод, 0,3 | - |
| 10 | 371 837,63 | 1 298 488,94 | картометрический метод, 0,3 | - |
| 11 | 371 847,54 | 1 298 504,77 | картометрический метод, 0,3 | - |
| 12 | 371 857,43 | 1 298 536,44 | картометрический метод, 0,3 | - |
| 13 | 371 889,09 | 1 298 552,27 | картометрический метод, 0,3 | - |
| 14 | 371 916,80 | 1 298 546,33 | картометрический метод, 0,3 | - |
| 15 | 371 946,49 | 1 298 516,65 | картометрический метод, 0,3 | - |
| 16 | 371 986,08 | 1 298 516,65 | картометрический метод, 0,3 | - |
| 17 | 372 031,60 | 1 298 530,50 | картометрический метод, 0,3 | - |
| 18 | 372 065,25 | 1 298 540,40 | картометрический метод, 0,3 | - |

| 1 | 2 | 3 | 4 | 5 |
|----|------------|--------------|-----------------------------|---|
| 19 | 372 118,69 | 1 298 546,33 | картометрический метод, 0,3 | - |
| 20 | 372 174,10 | 1 298 570,09 | картометрический метод, 0,3 | - |
| 21 | 372 231,80 | 1 298 617,60 | картометрический метод, 0,3 | - |
| 22 | 372 265,45 | 1 298 682,90 | картометрический метод, 0,3 | - |
| 23 | 372 299,09 | 1 298 734,36 | картометрический метод, 0,3 | - |
| 24 | 372 324,82 | 1 298 769,99 | картометрический метод, 0,3 | - |
| 25 | 372 354,51 | 1 298 771,97 | картометрический метод, 0,3 | - |
| 26 | 372 404,00 | 1 298 756,14 | картометрический метод, 0,3 | - |
| 27 | 372 463,37 | 1 298 738,32 | картометрический метод, 0,3 | - |
| 28 | 372 508,89 | 1 298 730,40 | картометрический метод, 0,3 | - |
| 29 | 372 536,60 | 1 298 734,36 | картометрический метод, 0,3 | - |
| 30 | 372 576,19 | 1 298 764,05 | картометрический метод, 0,3 | - |
| 31 | 372 595,98 | 1 298 787,80 | картометрический метод, 0,3 | - |
| 32 | 372 629,63 | 1 298 779,88 | картометрический метод, 0,3 | - |
| 33 | 372 651,41 | 1 298 769,99 | картометрический метод, 0,3 | - |
| 34 | 372 667,24 | 1 298 781,87 | картометрический метод, 0,3 | - |
| 35 | 372 694,94 | 1 298 791,76 | картометрический метод, 0,3 | - |
| 36 | 372 727,07 | 1 298 791,76 | картометрический метод, 0,3 | - |
| 37 | 372 740,46 | 1 298 779,88 | картометрический метод, 0,3 | - |
| 38 | 372 795,66 | 1 298 769,40 | картометрический метод, 0,3 | - |
| 39 | 372 931,71 | 1 298 774,15 | картометрический метод, 0,3 | - |
| 40 | 372 960,16 | 1 298 769,99 | картометрический метод, 0,3 | - |
| 41 | 373 021,52 | 1 298 807,59 | картометрический метод, 0,3 | - |
| 42 | 373 055,16 | 1 298 837,28 | картометрический метод, 0,3 | - |
| 43 | 373 108,06 | 1 298 911,09 | картометрический метод, 0,3 | - |
| 44 | 373 177,98 | 1 298 901,22 | картометрический метод, 0,3 | - |
| 45 | 373 182,91 | 1 298 763,96 | картометрический метод, 0,3 | - |
| 46 | 373 230,99 | 1 298 779,24 | картометрический метод, 0,3 | - |
| 47 | 373 260,03 | 1 298 847,80 | картометрический метод, 0,3 | - |

| 1 | 2 | 3 | 4 | 5 |
|----|------------|--------------|-----------------------------|---|
| 48 | 373 314,45 | 1 298 858,02 | картометрический метод, 0,3 | - |
| 49 | 373 327,04 | 1 298 912,60 | картометрический метод, 0,3 | - |
| 50 | 373 453,81 | 1 299 035,53 | картометрический метод, 0,3 | - |
| 51 | 373 553,67 | 1 299 156,21 | картометрический метод, 0,3 | - |
| 52 | 373 548,52 | 1 299 232,35 | картометрический метод, 0,3 | - |
| 53 | 373 823,56 | 1 298 912,84 | картометрический метод, 0,3 | - |
| 54 | 373 532,64 | 1 298 663,57 | картометрический метод, 0,3 | - |
| 55 | 373 474,08 | 1 298 731,29 | картометрический метод, 0,3 | - |
| 56 | 373 009,75 | 1 298 441,29 | картометрический метод, 0,3 | - |
| 57 | 372 933,78 | 1 298 393,28 | картометрический метод, 0,3 | - |
| 58 | 372 895,11 | 1 298 381,68 | картометрический метод, 0,3 | - |
| 59 | 372 896,42 | 1 298 236,39 | картометрический метод, 0,3 | - |
| 60 | 373 360,41 | 1 298 317,70 | картометрический метод, 0,3 | - |
| 61 | 373 381,35 | 1 298 081,72 | картометрический метод, 0,3 | - |
| 62 | 372 840,07 | 1 298 171,63 | картометрический метод, 0,3 | - |
| 63 | 372 711,06 | 1 298 153,36 | картометрический метод, 0,3 | - |
| 64 | 372 609,65 | 1 298 141,18 | картометрический метод, 0,3 | - |
| 65 | 372 503,15 | 1 298 127,68 | картометрический метод, 0,3 | - |
| 66 | 372 435,72 | 1 298 117,84 | картометрический метод, 0,3 | - |
| 67 | 372 448,45 | 1 298 063,85 | картометрический метод, 0,3 | - |
| 68 | 372 518,54 | 1 297 766,60 | картометрический метод, 0,3 | - |
| 69 | 372 567,72 | 1 297 771,61 | картометрический метод, 0,3 | - |
| 70 | 372 570,40 | 1 297 774,90 | картометрический метод, 0,3 | - |
| 71 | 372 567,26 | 1 297 805,74 | картометрический метод, 0,3 | - |
| 72 | 372 577,21 | 1 297 806,75 | картометрический метод, 0,3 | - |
| 73 | 372 576,10 | 1 297 817,63 | картометрический метод, 0,3 | - |
| 74 | 372 626,34 | 1 297 822,73 | картометрический метод, 0,3 | - |
| 75 | 372 630,89 | 1 297 778,04 | картометрический метод, 0,3 | - |
| 76 | 372 586,62 | 1 297 773,53 | картометрический метод, 0,3 | - |

| 1 | 2 | 3 | 4 | 5 |
|-----|------------|--------------|-----------------------------|---|
| 77 | 372 581,26 | 1 297 766,95 | картометрический метод, 0,3 | - |
| 78 | 372 519,92 | 1 297 760,71 | картометрический метод, 0,3 | - |
| 79 | 372 604,88 | 1 297 400,37 | картометрический метод, 0,3 | - |
| 80 | 372 591,99 | 1 297 285,14 | картометрический метод, 0,3 | - |
| 81 | 372 608,61 | 1 297 267,59 | картометрический метод, 0,3 | - |
| 82 | 372 618,77 | 1 297 260,21 | картометрический метод, 0,3 | - |
| 83 | 372 626,14 | 1 297 261,14 | картометрический метод, 0,3 | - |
| 84 | 372 879,33 | 1 297 393,00 | картометрический метод, 0,3 | - |
| 85 | 372 866,88 | 1 297 505,50 | картометрический метод, 0,3 | - |
| 86 | 373 052,50 | 1 297 530,11 | картометрический метод, 0,3 | - |
| 87 | 373 103,36 | 1 297 404,42 | картометрический метод, 0,3 | - |
| 88 | 372 929,21 | 1 297 333,93 | картометрический метод, 0,3 | - |
| 89 | 372 879,45 | 1 297 389,51 | картометрический метод, 0,3 | - |
| 90 | 372 623,94 | 1 297 254,91 | картометрический метод, 0,3 | - |
| 91 | 372 616,47 | 1 297 255,12 | картометрический метод, 0,3 | - |
| 92 | 372 606,78 | 1 297 262,97 | картометрический метод, 0,3 | - |
| 93 | 372 588,19 | 1 297 282,86 | картометрический метод, 0,3 | - |
| 94 | 372 601,02 | 1 297 399,30 | картометрический метод, 0,3 | - |
| 95 | 372 431,94 | 1 298 116,56 | картометрический метод, 0,3 | - |
| 96 | 372 431,79 | 1 298 117,17 | картометрический метод, 0,3 | - |
| 97 | 371 814,86 | 1 298 038,08 | картометрический метод, 0,3 | - |
| 98 | 371 775,03 | 1 298 032,85 | картометрический метод, 0,3 | - |
| 99 | 371 681,61 | 1 298 017,59 | картометрический метод, 0,3 | - |
| 100 | 371 625,30 | 1 298 009,85 | картометрический метод, 0,3 | - |
| 101 | 371 321,95 | 1 297 975,46 | картометрический метод, 0,3 | - |
| 102 | 371 180,91 | 1 298 070,89 | картометрический метод, 0,3 | - |
| 103 | 371 187,22 | 1 298 082,22 | картометрический метод, 0,3 | - |
| 104 | 371 195,49 | 1 298 109,97 | картометрический метод, 0,3 | - |
| 105 | 371 140,07 | 1 298 259,35 | картометрический метод, 0,3 | - |
| 1 | 371 140,07 | 1 298 259,35 | картометрический метод, 0,3 | - |

3. Сведения о характерных точках части (частей) границы объекта

| Обозначение характерных точек части границы | Координаты, м | | Метод определения координат и средняя квадратическая погрешность положения характерной точки (Mt), м | Описание обозначения точки |
|--|---------------|---|---|-------------------------------|
| | X | Y | | |
| 1 | 2 | 3 | 4 | 5 |
| Часть N 1 | | | | |
| - | - | - | - | - |

ОПИСАНИЕ МЕСТОПОЛОЖЕНИЯ ГРАНИЦ
 Граница населенного пункта - хутор Похлебин
 (наименование объекта)
 Котельниковского района Волгоградской области

План границ объекта



Масштаб 1: 50 000

Используемые условные знаки и обозначения:

- граница населенного пункта
- границы кадастровых участков
- 64 характерная точка границы

Подпись _____ Дата " __ " _____ г.

Место для оттиска печати (при наличии) лица, составившего описание местоположения границ объекта